

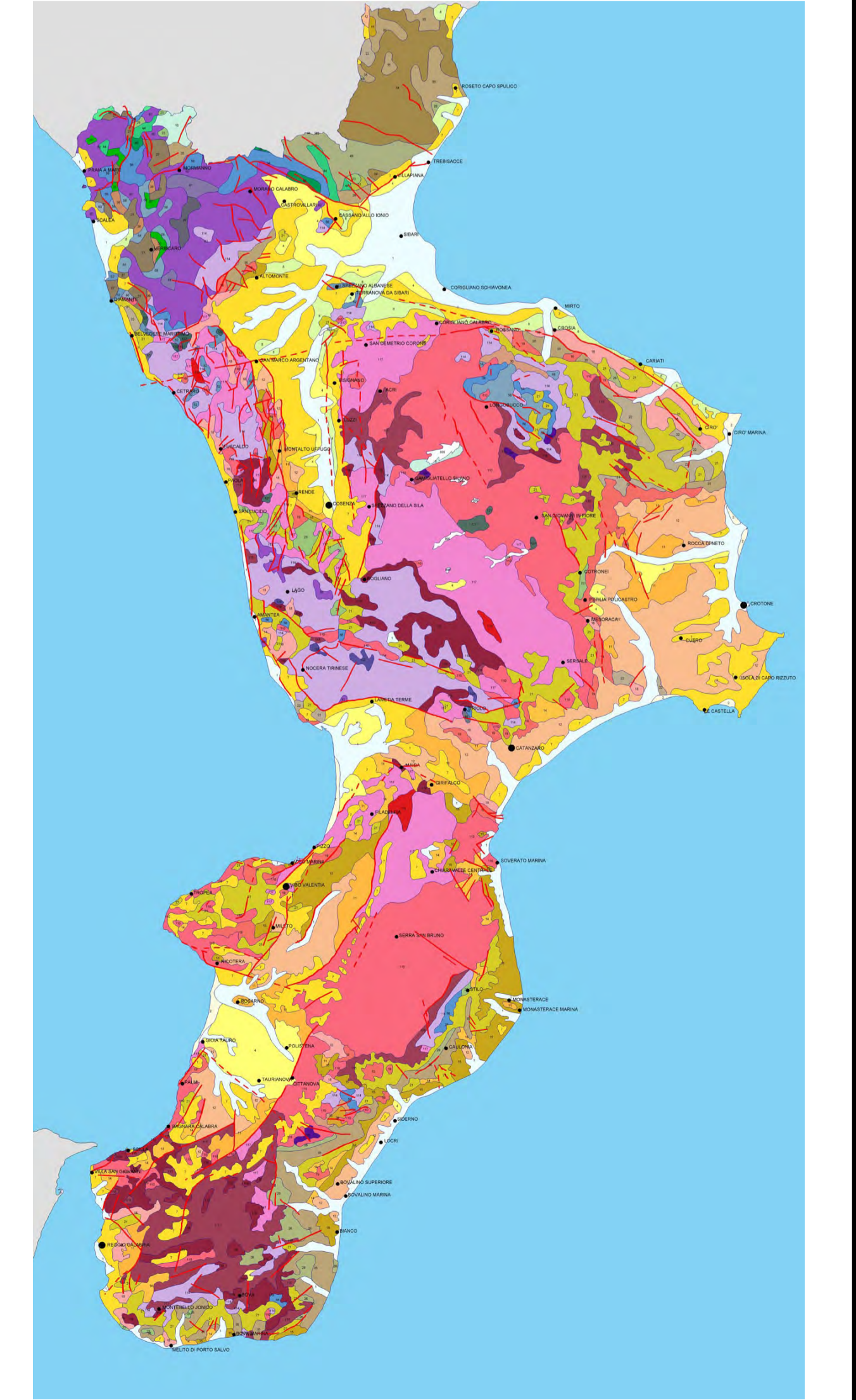


**PIANO COMUNALE DI EMERGENZA**

**CARTA GEOLOGICA**  
 TAVOLA NR. 4      SCALA 1:10.000  
 I TECNICI:  
 Geom. Giuseppe Marino – Geom. Gregorio Cosentino – P.L. Leoluca Prestia  
 P.L. Eliseo Pelaggi – Geom. Antonio Santamaria  
 APPROVATO CON DELIBERA DEL CONSIGLIO COMUNALE NR. 88 DEL 06/11/2017

OTTOBRE 2017 AGGIORNAMENTO 2

- DEPOSITI DI LITORALE ATTUALI COSTITUITI DA SABBIE E GHIAIE DI LITORALE BIANCASTRE PREVALENTEMENTE QUARZOSO FELDSPATICHE, FORMANDO DEPOSITI TIPICI DELL'AMBIENTE LITORANEO CONTINUAMENTE RIMANEGGIATI.
- DEPOSITI DI RETROSPIAGGIA, SABBIE E GHIAIE QUARZOSE FELDSPATICHE STABILIZZATE DALL'INTERCOMPLESSO DI GRECCHE ARGILLISTE POREUSE, A TRATTI SI PRESENTANO IN PARTE PARZIALMENTE RIMODELLATE DALL'AZIONE ANTROPICA.
- DEPOSITI DETRITICI DI PIANA ALLUVIONALE COSTITUITI DA MATERIALI DEL NATURALE DISPERIMENTO DEI RILIEVI SOVRASTANTI, SI PRESENTANO IN CORPI IREGOLARI PER GEOMETRIE E COMPOSIZIONE GRANULOMETRICA.
- DEPOSITI DI CONOIDE ALLUVIONALE ALLO SBOCO DEI PRINCIPALI IMPLUVI, SI PROTENDONO VERSO LA PIANA ANTISTANTE IN TIPI CORPI A VENTAGLIO A PENDENZIA ASSAI LIMITATA, IN PROPORZIONE SINTETIZZANDO CON I DEPOSITI DI PIANA ALLUVIONALE.
- DEPOSITI CONTINENTALI ROSSASTRI COSTITUITI DA CONGLOMERATI, CONGLOMERATI SABBIGLI E SABBIE, I CONGLOMERATI SONO COMPOSTI DA CIOTTOLI ARROTONDATI E SUBANGOLIARI DI ROCCE CRISTALLINE IN UNA MATRICE SABBIGLIA GROSSOLANA, PRESENTANO UNA SCARSA RESISTENZA ALL'EROSIONE ED ELEVATA PERMEABILITÀ, SU VASTE AREE SI PRESENTANO CON ERSUGLI SPRESORI, LASCIANDO AFFIORRE PARZIALMENTE LE FORMAZIONI SOTTOSTANTI.
- SABBIE E SABBIE STIPE BRUNO-CHIARE A GRANA DA FINE A GROSSOLANA, MODERATAMENTE COESIVE E CON LOCALI INTERCALAZIONI ARENACEE, PRESENTANO UNA SCARSA RESISTENZA ALL'EROSIONE E UNA ELEVATA PERMEABILITÀ.
- ARGILLE, ARGILLE SILTOSI E SILT, DA GRIGIO A BRUNO-CHIARE, CON LOCALI INTERCALAZIONI DI SABBIE GROSSOLANE, PRESENTANO UNA SCARSA RESISTENZA ALL'EROSIONE E TENDONO A DAR LUOGO A MOVIMENTI FRANGOSI LUNGO I PENDII PIU' RAPIDI, PERMEABILITÀ GENERALMENTE BASSA.
- CALCARE EVAPORITICO BIANCO-GIALLASTRO, TALORA ARENACEO, CON SOTTILI INTERCALAZIONI DI SILT E ARGILLE SILTOSI, PRESENTA UNA MODERATA RESISTENZA ALL'EROSIONE E MEDIA PERMEABILITÀ.
- ARGILLE, SILT E SABBIE GRIGIE, PRESENTANO UNA RESISTENZA ALL'EROSIONE PIU' TOSTO SCARSA E PERMEABILITÀ DA BASSA A MODERATA.
- SABBIE GROSSOLANE, DA BRUNO-CHIARE A BIANCASTRE, BEN COESIVE ED OCCASIONALMENTE CON INTERCALAZIONI ARENACEE, QUESTO COMPLESSO PRESENTA UNA MODERATA RESISTENZA ALL'EROSIONE ED ELEVATA PERMEABILITÀ.
- ARGILLE SILTOSI E SABBIE A GRANA DA FINE A GROSSOLANA, DA GRIGIO A BRUNO, CON LOCALI INTERCALAZIONI DI MATERIALI CARBONOSI, QUESTO COMPLESSO PRESENTA UNA RESISTENZA ALL'EROSIONE DA BASSA A MODERATA, LE PARTI ARGILLOSE TENDONO A DAR LUOGO A MOVIMENTI FRANGOSI, PERMEABILITÀ DA BASSA A MODERATA.
- COMPLESSO DI ROCCE ACIDE BIOTITICHE, A GRANA DA MEDIA A GROSSOLANA, A COMPOSIZIONE INOMogenea, TRA LA QUANTITATIVAMENTE ED IL GRANITO, LE ROCCE E ATTRAVERGATE DA VENE PEGMATITICHE, MENO FREQUENTEMENTE DA APLITI, SOTTILI INTORNI DI MICROCRISTALLI DI BIODOTITE A TENDENZA MICROCRISTALLINA, MESSA IN ALCUNE ZONE IL GRANITO E' STATO ALTERATO DURANTE IL SUO RISEDIAMENTO O SUCCESSIVAMENTE, LA ROCCE PRESENTA IN GENERALE UNA ELEVATA RESISTENZA ALL'EROSIONE, MA PUO' ESSERE LOCALMENTE ALTERATA E DEGRADATA E DAR LUOGO, NELLE ZONE PIU' ELEVATE, A MOVIMENTI FRANGOSI, PERMEABILITÀ BASSA, CON AUMENTO DELLA STESSA NELLE ZONE DI FRATTURAZIONE E DEGRADAZIONE, SU VASTE AREE SOGGIACONO SOTTILI E SPORADICI LEMBI DI DEPOSITI CONTINENTALI ROSSASTRI.
- SCISTI E GNEISS QUARZOSI-BIOTITICI-GRANITIFERI, A GRANA DA FINE A GROSSOLANA, PRESENTANO UNA ELEVATA RESISTENZA ALL'EROSIONE E BASSA PERMEABILITÀ, ECCEPTE NELLE ZONE DI FRATTURAZIONE, SU VASTE AREE SOGGIACONO A SOTTILI E SPORADICI LEMBI DI DEPOSITI CONTINENTALI ROSSASTRI.



FONTE:  
 DOTT. GEOL. CARLO ARTUSA - IGEAM SNC  
 VIA SAN GIUSEPPE MOSCATI SNC  
 89900 VIBO VALENTIA

